

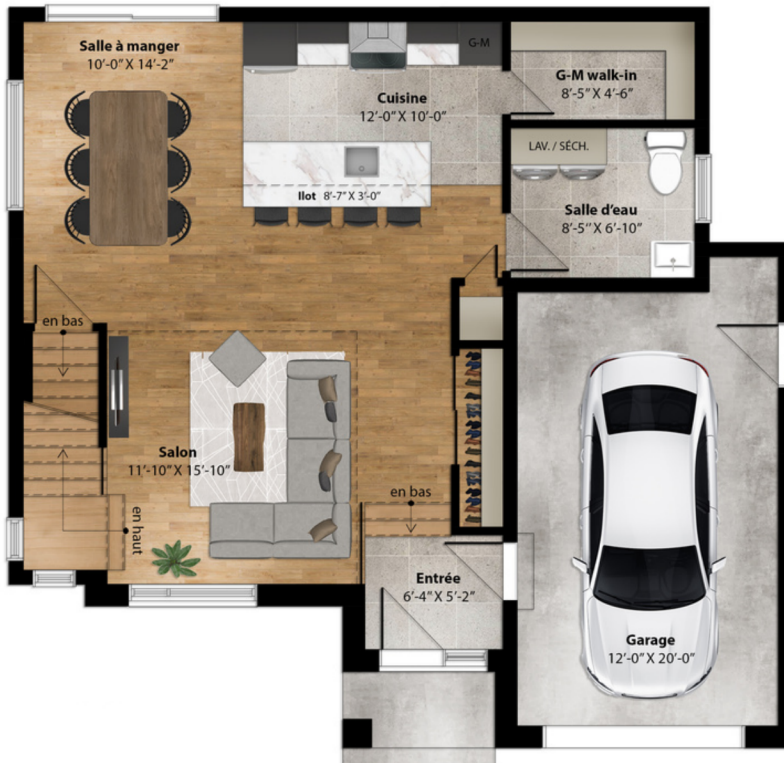
Montebello

Maison unifamiliale | Cottage

3 | 1 | 1 | 2 étages | 1 | 1 835 pc



Plan du rez-de-chaussée



Superficie

Dimensions hors tout 36' X 34' irr.
Superficie habitable rdc 778 PC
Superficie habitable étage 780 PC
Superficie plafond cathédrale 125 PC
Garage 277 PC

Garage 12'-0" X 20'-0"
Entrée 6'-4" X 5'-2"
Salon 11'-10" X 15'-10"
Salle à manger 10'-0" X 14'-2"
Cuisine 12'-0" X 10'-0"
G-M walk-in 8'-5" X 4'-6"
Salle d'eau 8'-5" X 6'-10"

Affichette à titre indicatif seulement. Valider les inclusions/informations avec le représentant Trianon.

Montebello

Plan de l'étage



Superficie

Salle de bain	7'-4" X 14'-7"
Chambre 1	12'-3" X 14'-4"
Walk-In	7'-8" X 10'-5"
Chambre 2	10'-0" X 10'-5"
Chambre 3	10'-0" X 10'-5"

Montebello

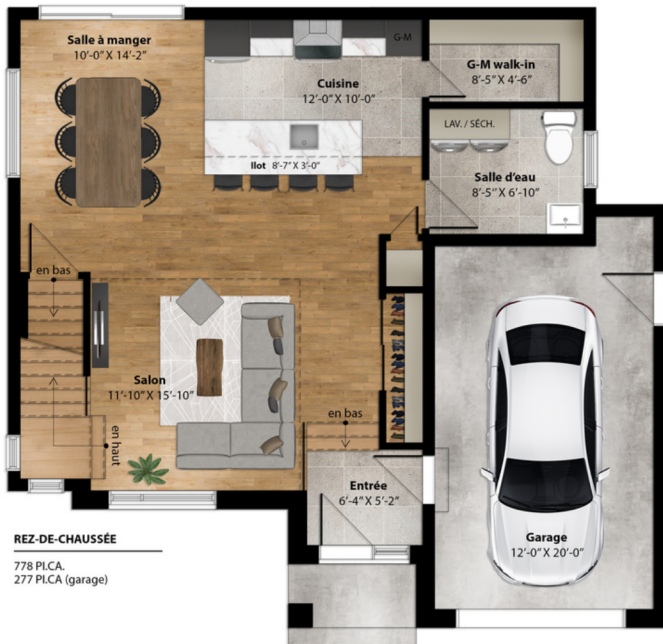
Maison unifamiliale | Cottage

3 | 1 | 1 | 2 étages | 1 | 1 960 pc



Plan du rez-de-chaussée et de l'étage

Dimensions hors tout 36' X 34' irr.



Affichette à titre indicatif seulement. Valider les inclusions/informations avec le représentant Trianon.

