

Édimbourg

Maison jumelée

Cottage

3

1

1

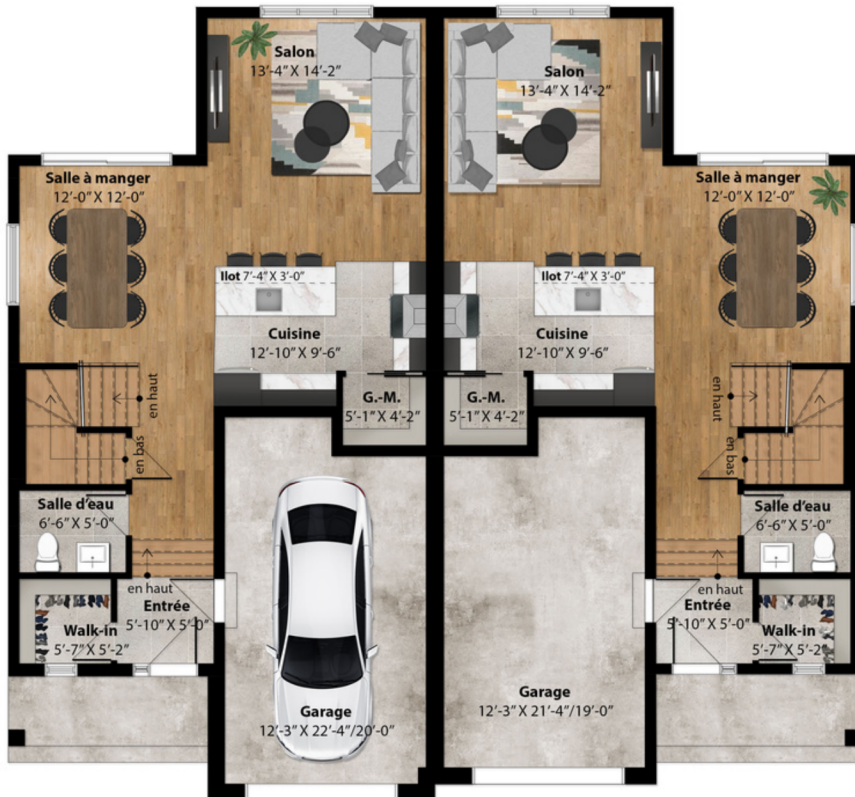
2 étages

1

Gauche : 1 941 pc
Droit : 1 913 pc



Plan du rez-de-chaussée



Superficie

Dimensions hors tout 26' X 48'-4" irr.
Superficie rdc 772 PC / 772 PC
Superficie étage 879 PC / 865 PC
Garage 290 PC / 276 PC

Garage gauche 12'-3" X 22'-4"/20'-0"
Garage droit 12'-3" X 21'-4"/19'-0"
Entrée 5'-10" X 5'-0"
Walk-in entrée 5'-7" X 5'-2"
Salon 13'-4" X 14'-2"
Salle à manger 12'-0" X 12'-0"
Cuisine 12'-10" X 9'-6"
G-M walk-in 5'-1" X 4'-2"
Salle d'eau 6'-6" X 5'-0"

Affichette à titre indicatif seulement. Valider les inclusions/informations avec le représentant Trianon.

HABITATIONS
TRIANON inc.



Édimbourg

Plan étage

Superficie



option A

Chambre 1	12'-4" / 14'-8" X 14'-6"
Walk-in chambre 1	9'-1" X 4'-6"
Chambre 2	10'-3" X 12'-0"
Chambre 3	11'-9" X 9'-8"
Salle de bain	9'-9" X 10'-7"
Salle de lavage	9'-1" / 6'-9" X 5'-6"

option B

Chambre 1	18'-5" X 12'-0"
Walk-in chambre 1	6'-0" X 12'-0"
Chambre 2	12'-4" / 13'-8" X 13'-6"
Walk-in chambre 2	7'-2" X 4'-6"
Salle de bain	10'-9" X 10'-7"
Bureau	9'-1" X 5'-6"